

# 1309P09

安全与时尚

科技与美感

为轿车OEM  
客户的需求而设计

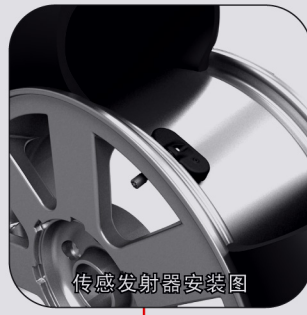
Car OEM



显示器安装图



产品组成图



传感发射器安装图

科技与美感

为轿车OEM

发射器和智能接收器组成，整套系统是整车电子安全产品首选的标准配置。

的传感

## 功能

能

- 当轮胎温度高于75℃时，系统会发出**高温报警**
- 当轮胎压力低于标准压力的25%时，系统会发出**低压报警**
- 当轮胎压力高于标准压力的25%时，系统会发出**高压报警**
- 当传感发射器在12秒内采集到的压力变化大于0.2Bar时，系统会发出**快速漏气报警**
- 当传感发射器出现故障，或长时间受射频干扰，接收器连续20分钟接收不到传感发射器采集到的数据时，系统会发出**传感发射器故障报警**

## 产品

报警功

- 当
- 当
- 当
- 当
- 当
- 时，

## 特点

- 产品结构造型灵巧，完美匹配目前轿车主流的内饰风格
- 功能强大，低压、高压、快速漏气等功能兼备
- 显示器嵌入在仪表预留开关内，与整车内饰统一

## 产品

- ◆ 产品
- ◆ 系统
- ◆ 显示

# 1309P09

轮胎压力监测系统

轿车 OEM

## 系统组成及技术参数

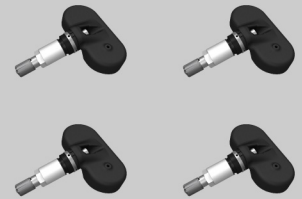
### 显示器

- ◆ 显示器嵌入预留开关位置内，不会占用仪表台的空间
  - ◆ 显示部分与整车仪表内饰风格一致
  - ◆ 标准的显示图标设计，信息显示明亮直观
  - ◆ 无按键设计，相关数据由出厂默认设置，无需操作
- 工作温度：-30℃~+75℃  
尺寸：44.5×40×22mm  
重量：20g



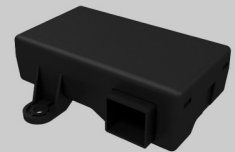
### 传感发射器

- ◆ 超扁平化的设计，适合各种轮毂的结构
  - ◆ 高科技材质，防潮、抗震及优异的耐高温耐候性能
  - ◆ 体积小但功能强大，时刻监测胎压和温度
  - ◆ 异常情况及时监测并发出报警信息
  - ◆ 配合接收和发射，达到双向通讯的功能
- 中心频率：433.92MHz  
发射功率：-20dBm  
压力监测范围：0~8bar/0~116psi  
压力监测精度：±0.1bar/±1.5 psi  
工作温度：-40℃~+125℃  
电池使用寿命：10年  
尺寸：75×63×19.5mm



### 接收盒

- ◆ 接收器机身小巧便于任何位置的安装
  - ◆ 车载常通电源连接，保证系统全时工作
  - ◆ 功能强大能迅速处理各种数据
  - ◆ 胎压和温度异常快速进行报警
- 中心频率：433.92MHz  
接收灵敏度：-105dBm  
输入电压：DC 12V  
工作温度：-40℃~+85℃  
尺寸：84×77×29mm

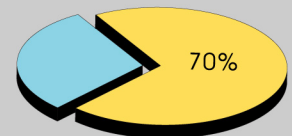


### 轿车标配TPMS产品对整车制造企业的意义

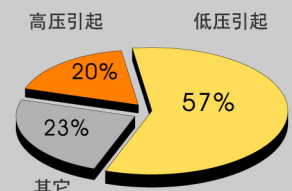
- ◆ 提高轿车车辆安全性能，体现整车制造企业关爱生命的企业文化
- ◆ 增加轿车安全配置，提升车型的科技含量和档次
- ◆ 符合欧美国际相关法规对车辆轮胎安全的要求，自主品牌轿车出口的通行证
- ◆ 在激烈的轿车市场竞争中突出自己的配置优势，增加产品的竞争实力
- ◆ 减少轿车油耗及尾气排放对空气的污染，体现企业对社会的责任感

### 轿车配置TPMS产品对客户和社会的意义

- ◆ 预防爆胎，减少轿车轮胎安全事故的隐患
- ◆ 减少轿车轮胎损毁，延长轮胎的使用寿命
- ◆ 降低轿车的燃油消耗，减少车辆的使用成本
- ◆ 减少轿车尾气排放对环境的污染，建立绿色环保的社会环境
- ◆ 减少轿车车辆减震、悬挂系统等相关零部件的非正常磨损
- ◆ 保持轿车轮胎正常的压力，提高车辆乘坐的舒适度
- ◆ 维持正常的制动效果，减少安全事故的发生



▲ 由爆胎引起的交通事故



▲ 爆胎引起的原因